



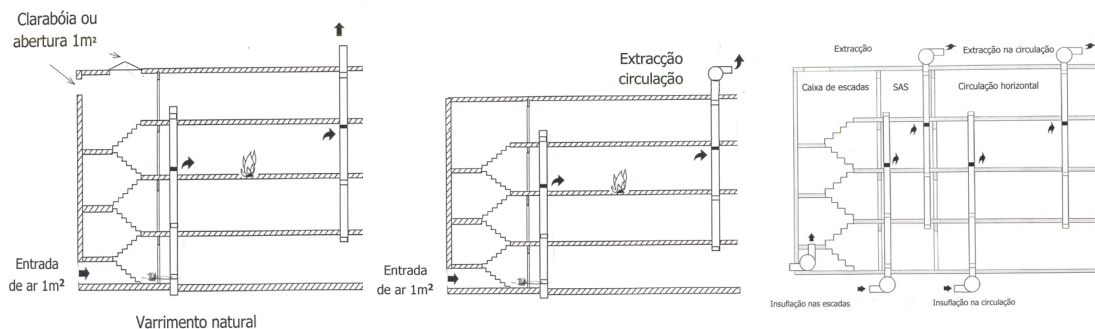
DESENFUMAGEM

Habitualmente o termo geral desenfumagem designa dois grandes tipos de controlo de fumos, que correspondem aos dois objectivos seguintes:

- Executar o varrimento do espaço a proteger com ar novo e extrair os fumos das zonas de ocupação, diluição dos gases de combustão reduzindo assim ao mínimo os seus efeitos nocivos, permitindo a evacuação do público e a intervenção dos serviços de socorro;
- Consiste em estabelecer uma hierarquia de pressões entre o local do sinistro e os locais adjacentes de forma a encontrar um equilíbrio que se oponha à propagação de fumos

O objectivo principal da desenfumagem é o de conservar a qualidade do ar nos locais sinistrados, através de um processo de ventilação, natural (tiragem térmica), ou mecânica (utilizando um ventilador).

Existem várias técnicas de se realizar a desenfumagem (varrimento) dos diferentes espaços, consoante a natureza das entradas de ar e das extracções de fumos (natural ou mecânica). Assim as combinações possíveis são:



• **Desenfumagem natural/natural** - A evacuação dos fumos é realizada por aberturas situadas na parte mais alta do espaço, sendo que a entrada de ar novo será executada através de aberturas situadas nas partes mais baixas

• **Desenfumagem mecânica/natural** - A evacuação dos fumos é realizada através de meios mecânicos (ventiladores), sendo que a entrada de ar novo será executada através de aberturas situadas nas partes mais baixas

• **Desenfumagem mecânica/mecânica** - A evacuação dos fumos e a entrada de ar novo são realizados através de meios mecânicos (ventiladores)